



# EMN Eesti võrgustikukohtumine

15.02.2022

## Punktid, millest täna juttu tuleb:

- EMN Eesti 2022. a planeeritud tegevused
- Värskeimate EMN publikatsioonide esitlus
  - Uuring “Kinnipidamine ja alternatiivid kinnipidamisele”
  - Inform “Tehisintellekt ja digitaliseerimine rändehalduses”
  - Inform “Õppimise eesmärgil antud elamislubade mitte-eesmärgipärane kasutamine”
  - Inform “Välisteadlaste Euroopasse meelitamine ja hoidmine”
- Võrgustikuliikmete ümarlaud
  - Siseministeerium
  - Kultuuriministeerium
  - Work in Estonia / Eesti Rahvusvaheline Maja
- Küsimused ja arutelu

# Uuringud

## 2021 valminud uuringud:

- Taotluste registreerimine ja andmehaldus rahvusvahelise kaitse menetluses
- Pikaajaliselt ebaseaduslikult riigis viibivate kolmandate riikide kodanike olukord EL-is ja Norras
- Lapsed rändes (2020)
- Aastaraport osad I ja II ning statistikalisa

## 2022 valmimas uuringud:

- Kinnipidamine ja selle alternatiivid
- Kolmandate riikide kodanikest inimkaubanduse ohvrid
- Naissoost migrantide integratsioon EL-is
- Aastaraport osad I ja II ning statistikalisa



# Informid

- Tehisintellekt ja digitaliseerimine rändehalduses (veebruar 2022)
- Õppimise eesmärgil antud elamislubade mitte-eesmärgipärane kasutamine (veebruar 2022)
- Partnerlused oskuste arendamise ja mobiilsuse eesmärgil: uuenduslikud lähenemised töörandele Euroopa Liidus (veebruar 2022)
- Ülevaade kahepoolsete tagasivõtulepingute toimimisest (veebruar 2022)
- Välisteadlaste Euroopasse meelitamine ja hoidmine (märts 2022)
- Rahvusvahelise kaitse taotlejate karistamine majutuskeskuse reeglite rikkumise ja vägivaldse käitumise korral (märts 2022)
- Rahvusvahelise kaitse saajatele ja sisserändajatele pakutavate vaimse tervise teenuste kaardistamine (aprill 2022)
- Saatjata alaealistele mõeldud toetusmeetmed täiskasvanuikka üleminekul (aprill 2022)
- Rahvusvahelise kaitse saajate Euroopa Liidu sisene liikumine (mai 2022)
- Vabatahtlik tagasipöördumine (fookus on täpsustamisel)(juuni 2022)

# Teemad 2022 (1)

1. Analysis of the migratory routes to the EU since 2015 (FR)
2. EMN Member States contingency planning and preparedness (COM + LV)
3. Reception conditions of applicants of international protection: challenges, policies and practices in EU member states and associated costs (EL)
4. Integration of asylum applicants in the labour market (COM)
5. Possibilities for organising flexible capacity for reception and housing in the context of international protection (NL)
6. Resettlement, Humanitarian Admission and Community Sponsorship Programmes (DE)
7. External cooperation on migration and development (SE)
8. The rights of the child in asylum procedures: ensuring that children are heard and their views taken into account (SE)

## Teemad 2022 (2)

9. Integration policies since 2015: which priorities and strategies in the EU Member States? (FR) (Study)
10. Enhancing Protection and Prospects in Regions of Transit (AT)
11. Climate-induced migration and EU external action (SE)
12. Economic integration of persons granted international protection- cross-sectoral cooperation to ensure a comprehensive and interactive approach to employment (HR)

# Muud tooted ja tegevused

## Tegevused

- Võimalikud uued vaatejariigid: Armeenia, Montenegro, Serbia, Ukraina
- Konverents jaanuaris ja sügisel
  - Jaanuari konverents on järelvaadatav EMN Eesti kodulehel ([www.emn.ee](http://www.emn.ee))
- Aastaraporti esitlus sügisel

## Tooted

- EMN Quarterly (bulletin) ja selle lühem versioon (newsflash)
- Uudiskirjad
- Rändestatistika ülevaade 2017-2021
- Destination Europe hariduslik tööriist

## Uuring „Kinnipidamine ja alternatiivid kinnipidamisele rahvusvahelise kaitse ja tagasisaatmise menetluses“

EMN uuringu eesmärk on analüüsida ja võrrelda liikmesriikide sarnasusi, erinevusi, väljakutseid ja parimaid praktikaid kinnipidamise ning kinnipidamise alternatiivide (järelevalvemeetmete) kasutamisel rahvusvahelise kaitse ja tagasisaatmise menetluses.

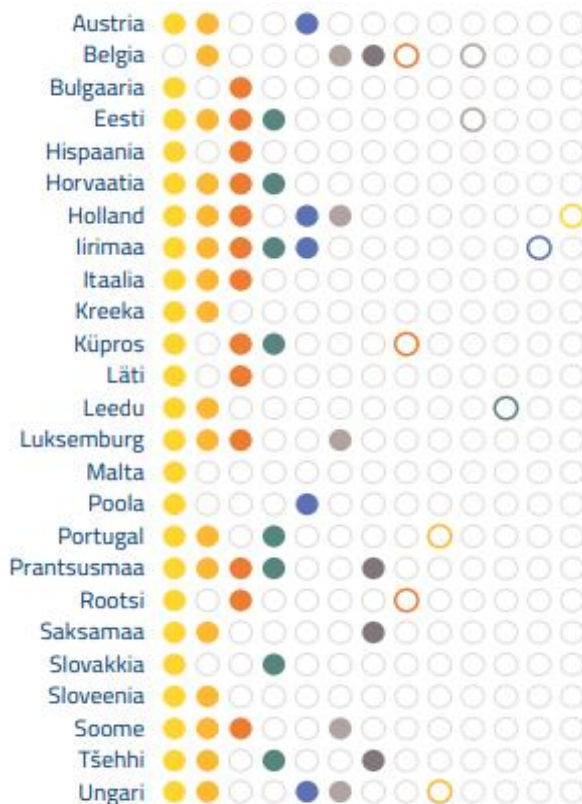
- ❖ Rahvusvahelise kaitse taotleja kinnipidamise eel tuleb kaaluda kõikide muude kinnipidamise alternatiivide kasutamist ning kasutada seda ainult juhul, kui muid meetmeid ei ole võimalik tõhusalt kohaldada, väga selgelt kindlaksmääratud erandlike asjaolude korral ning lähtudes vajaduse ja proportsionaalsuse põhimõttest.
- ❖ Ebaseaduslikult riigis viibivate kolmandate riikide kodanike kinnipidamine on õigustatud ainult tagasisaatmise ettevalmistamiseks või väljasaatmise läbiviimiseks ning kui leebemate sunnimeetmete kasutamine ei oleks piisav, kohaldades proportsionaalsuse põhimõtet.





Euroopa  
Komisjon

## Isiku kinnipidamise alternatiivid (järelvalvemeetmed) liikmesriikides (2/5)



- Riigis viibimise raporteerimine teatud ajavahemike järel
- Elamine kindlas elukohas
- Isikut töendava dokumendi hoiule andmine
- Elukohavahetusest või eemalviibimisest teavitamine
- Kautsjoni vastu vabastamine
- Tagatisraha või finantstagatis
- Majutus väljasaatmiskeskuses või majutuskeskuses
- Kogukonna toetus
- Elektrooniline järelvalve
- Ilmumine nõustamisele, coaching
- Eestkostja/käendaja vastutus
- Sotsiaaltöötaja vastutus
- Piiril liikumise piiramine

# Isiku kinnipidamine ja selle alternatiivid liikmesriikides (3/5)

Kriteeriumid	Rahvusvahelise kaitse menetluses	Tagasisaatmise menetluses
Põgenemise ohu tase	AT, BG, CY, CZ, DE, EE, EL, FI, FR, HR, HU, IE (Dublini transfeer), IT, LT, LU, LV, MT, NL, PL, SE, SI, SK	AT, BE, BG, CY, CZ, DE, EE, EL, ES, FI, FR, HR, HU, IE, IT, LT, LU, LV, MT, NL, PL, PT, SE, SI, SK
Isiku haavatavus	AT, BE, BG, CY, CZ, DE, EE, EL, FI, HR, HU, IE, IT, LT, LU, LV, MT, NL, PL, SE, SI, SK	AT, BE, BG, CY, CZ, DE, EE, EL, ES, FI, FR, HR, HU, IE, IT, LT, LU, LV, MT, NL, PL, PT, SE, SI, SK
Järelevalvemeetme sobivus konkreetse juhtumi vajadustele	BG, BE, CY, CZ, DE, EE, EL, FI, HR, HU, IT, LT, LU, LV, MT, NL, PL, SE, SI, SK	BE, BG, CY, CZ, DE, EE, EL, ES, FI, FR, HR, HU, IT, LT, LU, LV, MT, NL, PL, PT, SE, SI, SK
Vähem invasiivsed meetmed, mis mõjutavad inimõigusi	AT, BE, CY, CZ, DE, EE, EL, FI, HR, IT, LT, LU, MT, NL, SE, SI, SK	AT, BE, BG, CY, CZ, DE, EE, EL, ES, FI, FR, HR, HU, IT, LT, LU, MT, NL, PT, SE, SI, SK
Kodakondsus või päritoluriik/ tagasipöördumise riik	MT, NL, SE	BE, DE, ES, IT, MT, NL, SE
Kulu-efektiivsus	BE, HU	BE, ES, IT
Muud kriteeriumid	AT, CY, EE, LT, LU, NL, SE	AT, CY, EE, LT, LU, NL, SE

# Isiku kinnipidamine ja selle alternatiivid liikmesriikides (4/5)

Rahvusvahelise kalitse menetluses	ISIKULE PAKUTAV TEENUS	Tagasisaatmise menetluses
AT, BE, BG, CY, CZ, DE, EE, EL, FI, HR, HU, IE, LV (majutuskeskuses viibiv RKT), NL, PT, SE, SI, SK	Esmaabi või vältimatu terviseabi	AT, CY, CZ, DE, EE, EL, ES, FI, FR, HR, IE, LV, NL, PT, SE, SK
AT, BE, BG, CY, CZ, DE, EE, FI, HR, HU, IE, LT, LU, MT, NL, PL, PT, SE, SI, SK	Õigusabi	AT, BE, BG, CZ, DE, EE, EL, ES, FI, FR, HU, LT, LU, MT, NL, PL, PT, SE, SI, SK
AT, BG, CZ, FI, HR, HU, LV, PT, SI	Sotsiaaltoetus	BG, DE, ES, FR, PT,
AT, CY, CZ, EE, EL, FI, HR, HU, LV, PT, SE, SI	Psühholoogiline toetus	AT, CY, CZ, HR, EE, ES, FI, FR, PT, SE
BE, BG, CY, CZ, DE, EE, FI, IE, LT, NL, PT, SE, SI, SK	Tõlkeabi	BG, CY, CZ, DE, EE, EL, FI, FR, HU, IE, NL, PT, SE, SI, SK
CZ, DE, EE, FI, PT, SI, SE	Infojagamise teenused (sh kirjavahetus, külastused)	CZ, DE, EE, EL, FI, PT, SE, SI
AT, EE, PT, SE	Nõustamine	EE, FR, PT, SE, SI

## Isiku kinnipidamine ja selle alternatiivid liikmesriikides (5/5)

### Parimad praktikad:

- Elektrooniliste sidevahendite kasutamine - mobiiltelefoni erirakendused.
- Tagatisraha kasutamine, mis on tagastatav.
- Kogukonnas elamine, isikule on määratud kontrollisik.
- Tagasipöördumise nõustamine ja coaching.
- Isikud võivad viibida avatud vastuvõtukeskustes, kui nad nõustuvad tegema tagasisaatmise osas koostööd.

### Väljakutsed:

- Isikul puudub võimalus ja vahendid, et elada oma elamispiinal.
- Isikut tõendava dokumendi loovutamine, kui dokument on võltsitud või varastatud.
- Raporteerimiskohustus on ametnikele suureks halduskoormuseks.
- Statistika viitab, et kinnipidamise alternatiivi kasutamine tõstab põgenemise ohtu.
- Kasutamise efektiivsuse hindamiseks puudub piisav info.

# Inform „Tehisintellekt ja digitaliseerimine rändealduses“ (1/5)

- Teine publikatsioon informide seerias, mille fookuses on innovatsioon rändealduskonnas.
  - 24 EMN liikmesriiki (sh Gruusia) + OECD riigid
- Ilmus koostöös OECDga.
- Digitaliseerumine, tehisintellekt ja blockchain tehnoloogiad
  - Uute tehnoloogiate rakendamist prognoosimisel (*forecasting*) käsitletakse tulevikus piiratud juurdepääsuga publikatsioonis.
- Käsitleb ka katsumusi uute tehnoloogiate rakendamisel.



## 1. INTRODUCTION

This joint EMN-OECD inform is the second of the 2022 series of informs on innovation in migration. In view of the dynamic nature of the migration policy landscape and in the context of the new Pact on Migration and Asylum, this series explores existing trends, innovative methods and approaches in migration management and will be used as a basis for further policy reflection at EU level. This inform builds on trends identified in the EMN-OECD series on migration management informs on COVID-19 in the migration area, its scope includes EU Member States, EMN observer countries as well as OECD countries.

This inform aims to explore the role of new digital technologies in the management of migration and asylum. It focuses on a number of specific areas in migration, acquisition of citizenship, asylum procedures and border control management where digital technologies may be used (e.g. digitalisation of application processes, use of video conferencing for remote interviews, use of artificial intelligence (AI) to assist decision-making processes, use of blockchain technology). It also considers the implications of using these types of technologies on fundamental rights.

This inform was prepared on the basis of inputs from 24 EMN National Contact Points and complemented with

inputs from the OECD covering developments in non-EU OECD countries. Additional details on Member States' approaches were also obtained through complementary sources.

### What is digitalisation?

Digitalisation is the use of digital technologies to change a business model and provide new revenue and value-producing opportunities. It is the process of moving to a digital business.<sup>1</sup>

### What is blockchain?

Blockchain technology is a structure that stores the public's transactional records, also known as the "block", in several databases, known as the "chain", in a network connected through peer-to-peer nodes. Typically, this storage is referred to as a "digital ledger". Every transaction in this ledger is authorised by the digital signature of the owner, which authenticates the transaction and safeguards it from tampering, which means that the information that the digital ledger contains is highly secure. The data can be shared with anyone, but it cannot be altered.<sup>2</sup>

<sup>1</sup> International Labour Office (ILO), *What is digitalisation?*, 2020. <https://www.ilo.org/global/topics/digitalisation/articles-publications/what-is-digitalisation/lang-en/index.html>

<sup>2</sup> EMN and OECD, 2020, *Inform on EU and OECD member States' responses to emerging mobility trends and ongoing developments during the COVID-19 pandemic*, 2020. <https://www.emn.europa.eu/sites/default/files/2020-12/Inform%20on%20EU%20and%20OECD%20member%20States'%20responses%20to%20emerging%20mobility%20trends%20and%20ongoing%20developments%20during%20the%20COVID-19%20pandemic.pdf>

<sup>3</sup> <https://www.oecd.org/digital/digitalisation/>

<sup>4</sup> <https://www.oecd.org/digital/digitalisation/>

<sup>5</sup> <https://www.oecd.org/digital/digitalisation/>

<sup>6</sup> <https://www.oecd.org/digital/digitalisation/>

<sup>7</sup> <https://www.oecd.org/digital/digitalisation/>

## Digitaliseerumine (2/5)

- Tänapäevaks on enamuses riikides elamislubade ja kodakondsuse taotlemine vähemalt osaliselt muudetud digitaalseks, sh taotluste esitamine täismahus.
- Rohkem kasutatakse elamislubade puhul, vähem kodakondsuse taotlemisel.

**Figure 2. Timeline of introducing online systems for managing residence permits**



## Blockchain (3/5)

- Aina suurem huvi kasutada blockchainil põhinevaid lahendusi, sest vajadus vahendada tundlikku infot üha enamate osapooltega kasvab.
- Kolm riiki Euroopas kasutab hetkel mingil kujul blockchaini oma rändealduse süsteemides: Eesti, Saksamaa ja Portugal. Leedu testib blockchaini-põhiseid lahendusi.
- Saksamaa:
  - 2021. aastal hakati testima riiklike kaitsetaotluste ja Dublini protseduuride jaoks loodud süsteem - FLORA.
  - Ei asenda olemasolevat süsteemi, kuid loodud paralleelselt seda toetama ja kiirendama infovahetust kaasatud osapoolte jaoks.
  - Saksamaa juhib ka üle-euroopalist projekti, millega luuakse blockchain lahendus, mis toetaks Dublini määruse alusel isikute üleandmist. Testfaasis on plaanitud partneriks Prantsusmaa.

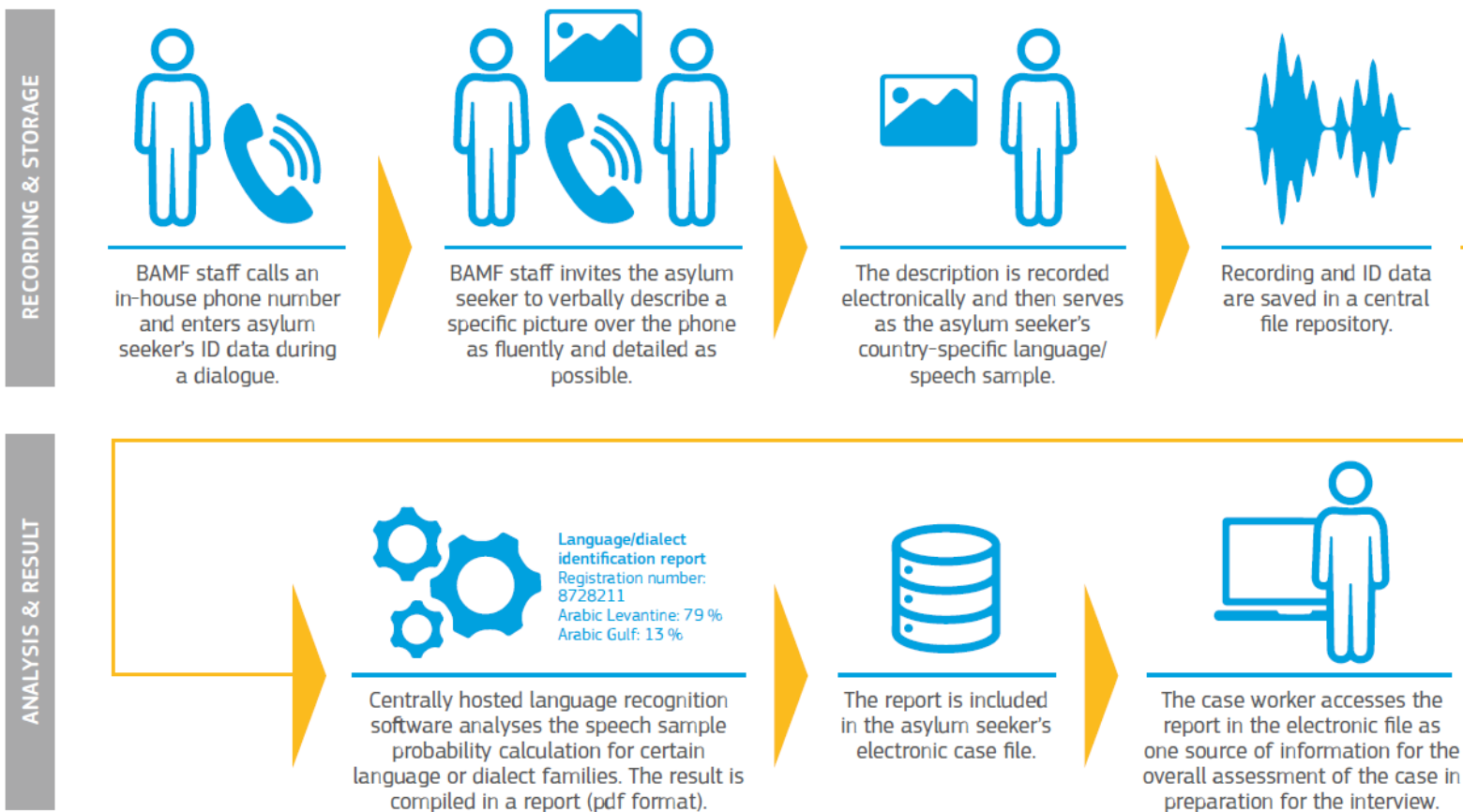
## Tehisintellekt (4/5)

- Kuus liikmesriiki kasutavad tehisintellekti rändehalduses, mh identiteedipettuste tuvastamise eesmärgil, keeleoskuse ja dialekti hindamisel, juhtumikorralduseks ja klientidega suhtlemiseks.
  - Saksamaa, Holland, Ungari, Soome, Läti ja Leedu.
- Väljaspool Euroopat kasutavad USA, Kanada ja Austraalia tehisintellekti, et tuvastada võltsitud dokumente elamislubade ja kodakondsuse taotlustes.
- Kümme riiki (BE, DE, ES, FR, HU, IE, LV, LT, NL, SE, GE) mainisid, et lähiajal plaanitakse käivitada täiendavaid või uusi seotud projekte:
  - Prantsusmaa plaanib rakendada neid võltsitud dokumentide tuvastamiseks.
  - Hispaania, Rootsi, Saksamaa, Läti ja Leedu töötavad välja viise, kuidas AI-d paremini prognoosimisel kasutada.



## DIAS, Saksamaa (5/5)

Figure 5. The DIAS workflow



## Inform "Partnerlused oskuste arendamise ja mobiilsuse eesmärgil"

- Taolised partnerlused (SMP-d/Skills Mobility Partnerships) erinevad vormilt, kuid peamiseks eesmärgiks on toetada nii lähte- kui ka sihtriikides inimkapitali ja oskuste arendamist ja tööturuvajaduste adresseerimist. Lisaks soovitakse soodustada mobiilsust ja vältida „ajude kadu“.
  - Taoliste partnerluste puhul on tavapäraselt viis komponenti: (1) ametlik partnerriikide vaheline koostöö, (2) mitme sidusrühma kaasamine, (3) koolitused või oskuste arendamine, (4) oskuste tunnustamine, ja (5) ränne/mobiilsus.
- SMPd hetkel üheksas liikmesriigis (AT, BE, BG, FR, DE, IE, LU, ES, NL), kuid sarnaseid programme ka teistes riikides (nt Leedu ja Sloveenia).
  - PALIM, Belgia: Toetab Marokost pärit IKT töötajate lühiajalist rännet Flaami regiooni, lahendamaks sealset tööjõupuudust. Läbi koolituste ja võrgustumise toetatakse sisserändajate tööalast konkurentsivõimet Marokos ja rahvusvahelisel tööturul. Belgial sarnased partnerlused Senegaliga (ettevõtluse valdkonnas) ja Tuneesiaga (kutsekoolituste valdkonnas).

## Inform “Õppimise eesmärgil antud elamislubade mitte-eesmärgipärane kasutamine”

Informi eesmärk on kaardistada, kuidas liikmesriigid ennetavad ja tuvastavad olukordi, kus õppimise eesmärgil antud elamislubasid ja pikaajalisi viisasid kasutatakse mitte-eesmärgipäraselt.

Samuti annab inform ülevaate, kuidas liikmesriigid sellistes olukordades reageerivad.

Inform eristab kahte etappi:

- Saabumiseelne etapp, kus fookus on ennetamisel;
- Saabumisjärgne etapp, kus fookus on rikkumiste tuvastamisel ja tagajärgedel.

Info põhineb 24 liikmesriigi vastustel.

## Inform “Väliteadlaste Euroopasse meelitamine ja hoidmine”(1)

- Inform ilmub märtsi lõpus (2022)
- Informi eesmärgiks on kaardistada head praktikad ja väljakutsed kolmandatest riikidest pärit väliteadlaste Euroopasse meelitamisel ja hoidmisel.

### Esmased tulemused

- Ca 80% riikidel on väliteadlaste meelitamine ja hoidmine poliitiline prioriteet: valdavalt loodus- ja täppisteaduste, aga ka jätkusuutlikkuse-, tervishoiu- ja digiteemade valdkonnas.
  - Stipendiumid ja grandid
  - Lihtsustatud viisa- ja elamisloaprotseduurid
  - Viisa pereliikmetele

# Inform "Väliteadlaste Euroopasse meelitamine ja hoidmine"(2)

## Esmased tulemused (2)

- Lisaks direktiiviga (EL 2016/801) seatud tingimustele on eri riikides erasektorisse võimalik väliteadlasi värvata EL Sinise Kaardi või riiklike kõrgkvalifitseeritud tööjõu meelitamiseks loodud skeemide tingimuste alusel.
- Enamik riike annab väliteadlastele teadustöö lõpetamise järel tähtajalise elamisloa või pikendab olemasolevat elamisluba, et teadustöö lõpetamise järel riigis töö leida või ettevõtte asutada.
  - Eestis pikendatakse elamisloa kehtivust maksimaalselt 9 kuuks (sarnaselt DE, LU, LV ja SK). 12 kuuks pikendavad AT, CY, EL, FR, FI, HR, LT, NL ja SE. Kõige pikemalt, 24 kuuks, IE.
  - Erinevates riikides on kasutusel erinevad meetodid väliteadlaste meelitamiseks ja hoidmiseks. Tuntuim ja kõige laialdasemalt kasutatud on EURAXESS platvorm.

## Väljakutsed

- Eri riikides erinevad väljakutsed: näiteks ei ole osad riigid väliteadlastele atraktiivsed kehvast teadusrahastuse tõttu või ei soodustata piisavalt teadlase pereliikmete järgnemist.
- COVID-19 pandeemia oli suur negatiivne mõju rahvusvahelisele teadlasrändele. Riikide vahel ei olnud võimalik liikuda ning mõned käimasolevad teadusprojektid tuli seetõttu peatada.
  - Alus hübriidsete mobiilsusmeetmete tekkeks



Euroopa  
Komisjon

# Võrgustikuliikmete ümarlaud ja küsimuste ring



**EMNi uuringutega saate lähemalt  
tutvuda meie kodulehel [www.emn.ee](http://www.emn.ee)  
või [www.emn.europa.eu](http://www.emn.europa.eu)**

**Suur tänu!**



[www.emn.ee](http://www.emn.ee)



[EMNMigration](#)



[european-migration-network](#)

